



CONCELLO DE CARBALLEDO (LUGO)

Plaza V. Portomeñe, 1 | 27520 A BARRELA (Carballedo) LUGO
Teléfs.: 982 46 62 01 | Fax: 982 46 63 52
E-mail: info@concellocarballedo.es

V CARREIRA POPULAR DE CARBALLEDO “ENTRE CARBALLOS CENTENARIOS”

Ven á V Carreira Popular de Carballedo e disfruta dun percorrido único, comezando na vila de A Barrela e seguindo polos fermosos camiños que nos adentrarán no interior do concello gozando dunhas paisaxes únicas a carón de pequenos ríos e regatos que alimentan aos numerosos carballos e demais vexetación autóctona.

Por todo isto e moito máis, non dubides en achegarte a correr á V Carreira Popular de Carballedo o día 4 de maio!!!

Data: sábado, 4 de maio de 2019

Hora:

Categoría de menores: 16:00h

Categoría absoluta: 17:00h

Lugar: A Barrela, Carballedo, Lugo

Distancia: dende 100 a 10700 m (distancia aproximada).

Organiza: Concello de Carballedo

Patrocina: Concello de Carballedo

Colabora: Xunta de Galicia, Asociación Miño Ulla GDR5, Consorcio de Turismo Ribeira Sacra, e empresas e asociacións locais.



CONCELLO DE CARBALLEDO (LUGO)

Plaza V. Portomeñe, 1 | 27520 A BARRELA (Carballedo) LUGO
Teléfs.: 982 46 62 01 | Fax: 982 46 63 52
E-mail: info@concellocarballedo.es

I.- NORMAS DE PARTICIPACIÓN NA PROBA:

- Poderán participar na proba todos aqueles que o desexen.
- A saída e a meta estarán situadas na praza do concello en A Barrela Praza V. Portomeñe.
- Non estará permitido o acompañamento dos participantes mediante o uso de vehículos de axuda. A non observancia desta norma implicará a descalificación dos atletas acompañados.
- O dorsal deberá estar sempre visible, colocado na parte dianteira do/a corredor/a, sen poder facer ningunha modificación nel.
- Na proba absoluta será obrigatoria a utilización do chip de cronometraxe subministrado pola organización excepto para os propietarios do chip, que poden utilizar o seu. Este deberá estar atado á zapatilla ou ao nocello, mediante unha cinta.
- Toda persoa que corra sen estar inscrita, farao baixo a súa responsabilidade e non poderá optar aos trofeos nin obsequios; tampouco estará amparada polos seguros da proba.
- O percorrido estará debidamente sinalizado en todos os cruces e camiños mediante cintas, spray e/ou persoal voluntario.
- Os participantes obedecerán as instrucións dos membros da organización e dos controis de paso, tanto no inicio da ruta, como nos cruces nas estradas comarcais ou locais.
- É obrigatorio que cada corredor deposite o lixo nos lugares sinalizados pola organización, co fin de evitar ensuciar e degradar o medio polo que transcorre o itinerario.
- Deberase prestar auxilio a calquera participante que sufra algún accidente e informar no control máis próximo.
- Non se poderá obstaculizar voluntariamente a outro corredor.
- En caso de abandono, é obrigatorio avisar nun control ou a un membro da organización e facer a entrega do dorsal.
- Será de obrigado cumprimento a recollida de dorsais antes da hora de peche do stand habilitado a tal efecto.



CONCELLO DE CARBALLEDO (LUGO)

Plaza V. Portomeñe, 1 | 27520 A BARRELA (Carballedo) LUGO
Teléfs.: 982 46 62 01 | Fax: 982 46 63 52
E-mail: info@concellocarballedo.es

- Todos os participantes polo feito de inscribirse, aceptan a publicación tanto do seu nome coma da súa imaxe nas clasificacións da proba, nos medios de comunicación e na internet.
- A organización e os seus colaboradores non se fan responsables dos danos morais ou materiais que a si mesmos ou a outras persoas ocasionen os participantes nas carreiras.
- A organización disporá dos seguros pertinentes segundo a normativa vixente.
- A organización da proba reservarase a facultade de dicidir sobre calquera aspecto ou circunstancia non contemplada neste regulamento.
- Dado o espírito deportivo e popular desta proba non se admitirán reclamacións.
- A participación leva implícita a aceptación do regulamento da proba.
- O descoñecemento deste regulamento non exime do seu cumprimento.



CONCELLO DE CARBALLEDO (LUGO)

Plaza V. Portomeñe, 1 | 27520 A BARRELA (Carballedo) LUGO
Teléfs.: 982 46 62 01 | Fax: 982 46 63 52
E-mail: info@concellocarballedo.es

II.- CATEGORÍAS:

→ CATEGORÍAS DE MENORES

Disputaranse a partires das 16:00 da tarde nos arredores da Praza V. Portomeñe de A Barrela.

Establécense as seguintes categorías (masculinas e femininas) coas distancias (aproximadas) correspondentes:

CHUPETES: nados/as en 2014 e posteriores - 100 metros (16:00). (de 0 a 5 anos)

INFANTIL: nados/as entre 2013 e 2009 - 400 metros (16:15). (6 a 10 anos)

XUVENIL : nados/as entre 2008 e 2004 - 800 metros (16:30). (11 a 15 anos)

→ CATEGORÍAS DE ABSOLUTA:

PROMESA: nados/as entre 2003 e 1999. (16 a 20 años)

SENIOR<40: nados/as a partir de 1998 ata 39 anos.

MASTER 40: de 40 a 54 anos.

MASTER 55: de 55 anos en diante

III.- ANDAINA POPULAR

Terá lugar unha Andaina Popular con saída a partir das 17:10h con un recorrido de 10.700m aprox.

IV.- INSCRICIÓN:

Tanto para as carreiras como para a andaina, a inscrición farase exclusivamente a través da web de www.championchipnorte.com

Nesta quinta edición da Carreira Popular de Carballedo, establécense un límite de 500 participantes no total das categorías (menores e absoluta) e 500 na andaina.

- CATEGORÍAS DE MENORES:

Inscrición on-line na páxina: www.championchipnorte.com

O prazo de inscrición remata o mércores 1 de maio ás 24:00 horas.

A organización reservarase o dereito de non inscribir a quen non cubra correctamente os datos requiridos e, polo tanto, non deixalo participar na proba.

- CATEGORÍA ABSOLUTA:

Poderán inscribirse todos aquel@s atletas e afeccionad@s que o desexen, nados con anterioridade ao 2003.

Inscricións on-line na páxina: www.championchipnorte.com

O prazo de inscrición remata mércores 1 de maio ás 24:00 horas..



CONCELLO DE CARBALLEDO (LUGO)

Plaza V. Portomeñe, 1 | 27520 A BARRELA (Carballedo) LUGO
Teléfs.: 982 46 62 01 | Fax: 982 46 63 52
E-mail: info@concellocarballedo.es

A organización reservase o dereito de non inscribir a quen non cubra correctamente os datos requiridos e, polo tanto, non deixalo participar na proba.

Os corredores empadroados en Carballedo deben deixar constancia disto (no momento de facer a inscrición) para entrar na categoría de corredor local.

V.- PERCORRIDO

A saída estará situada na Praza V. Portomeñe, seguiremos dirección Grupo Escolar para logo adentrarnos en camiños rurais de terra polos que transcorrerá a maior parte do traxecto, para voltar á vila e alcanzar a meta despois dun percorrido de 10,700 km.

VI.-ENTREGA DE DORSAIS E CHIPS DE CRONOMETRAXE

Os dorsais e os chips de cronometraxe entregaranse o día da proba (4 de maio) na Casa do Concello sita na Praza V. Portomeñe de 15:00 a 16:00 horas. Para a entrega dos mesmos é preciso presentar o DNI ou outro documento acreditativo.



CONCELLO DE CARBALLEDO (LUGO)

Plaza V. Portomeñe, 1 | 27520 A BARRELA (Carballedo) LUGO
Teléfs.: 982 46 62 01 | Fax: 982 46 63 52
E-mail: info@concellocarballedo.es

VI.- PREMIOS

- CATEGORIAS DE MENORES:

- Todos os participantes recibirán unha camiseta (suxeito á tallaxe dispoñible) e unha medalla conmemorativa.
- Haberá trofeo para os tres primeiros atletas (masculinos e femininos) de cada categoría.
- Trofeo para o corredor/a de menor idade.

- CATEGORÍA ABSOLUTA: todos os participantes recibirán unha camiseta (suxeito á tallaxe dispoñible)

(Os premios non son acumulables).

❖ PREMIOS AO/Á MELLOR CORREDOR/A:

- Trofeo e premio en metálico para o primeiro (150€), segundo (100€) e terceiro (75€) atleta (masculinos e femininos) que cruce a liña de meta.

❖ PREMIOS POR CLASIFICACIÓN:

- Trofeo e agasallo para o primeiro, segundo e terceiro atleta clasificado (masculinos e femininos) en cada categoría.

PROMESA: nados/as entre 2003 e 1999. (16 a 20 años)

SENIOR<40: nados/as a partir de 1998 ata 39 anos.

MASTER 40: de 40 a 54 anos.

MASTER 55: de 55 anos en diante

❖ PREMIO AO CLUBE/EQUIPO CON MAIOR PARTICIPACIÓN:

- Trofeo para o equipo/clube que inscriba maior número de atletas.

❖ PREMIO AOS/ÁS DEPORTISTAS LOCAIS:

- Trofeo e agasallo para os deportistas locais (empadroados en Carballedo) que acaden o primeiro posto en masculino ou feminino.

❖ PREMIO AO/Á CORREDOR/A DE MAIOR IDADE

- Trofeo para o corredor/a de maior idade.



CONCELLO DE CARBALLEDO (LUGO)

Plaza V. Portomeñe, 1 | 27520 A BARRELA (Carballedo) LUGO
Teléfs.: 982 46 62 01 | Fax: 982 46 63 52
E-mail: info@concellocarballedo.es

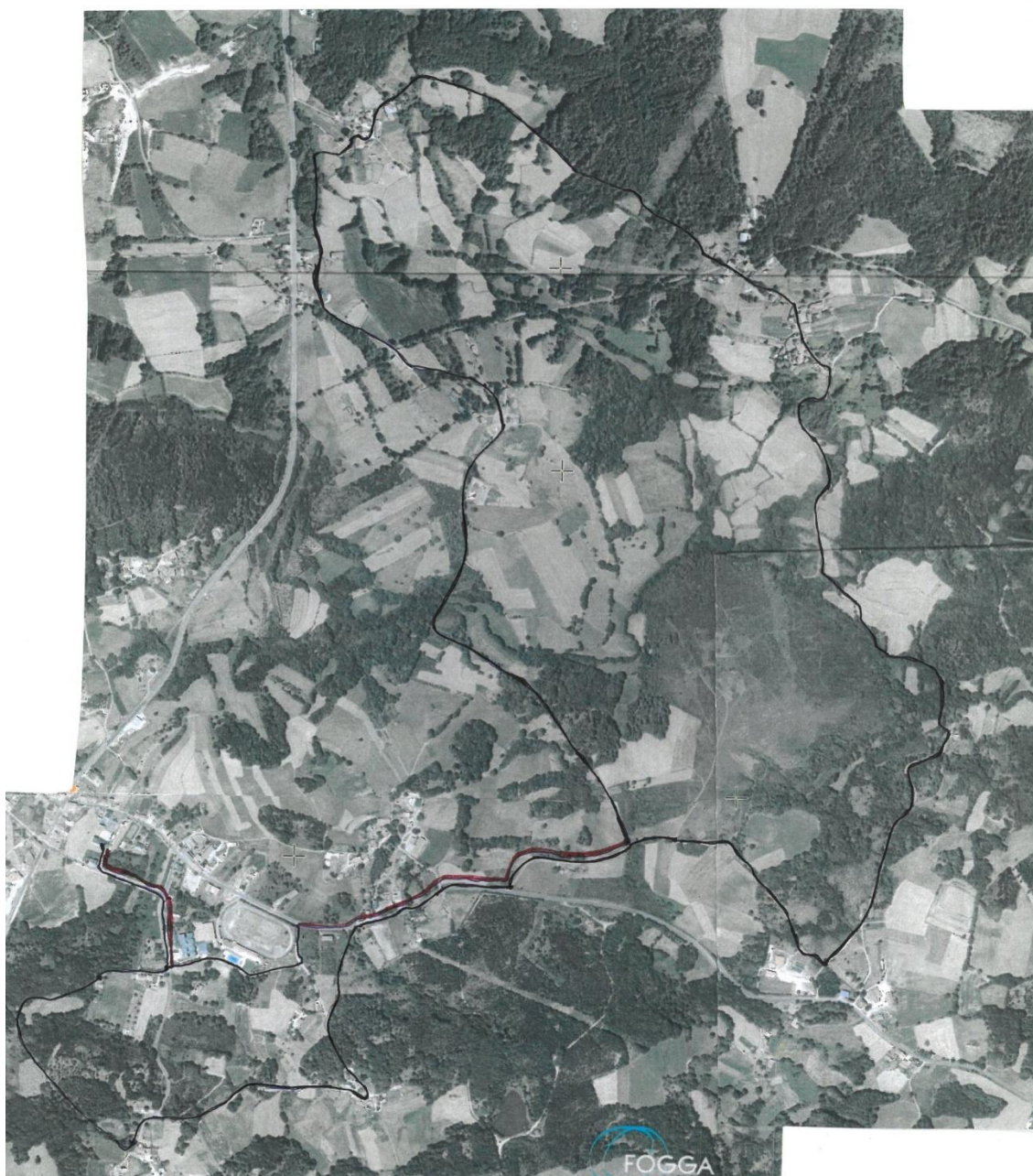
VII.- INFORMACIÓN DE INTERESE PARA O ATLETA

Estarán a disposición dos corredores as duchas do polideportivo municipal a carón das piscinas municipais.

Contarán con avituallamento durante a carreira para tod@s @s atletas.

Os resultados da carreira popular estarán dispoñibles na páxina web oficial da proba www.championchipnorte.com

VIII.- MAPA E PERFIL DA CARREIRA





CONCELLO DE CARBALLEDO (LUGO)

Plaza V. Portomeñe, 1 | 27520 A BARRELA (Carballo) LUGO
Teléfs.: 982 46 62 01 | Fax: 982 46 63 52
E-mail: info@concellocarballo.es